



ENTENDIENDO A LA MODERNA PONEDORA LOHMANN

Como en todos los sectores de la agricultura/ganadería, en la avicultura los productores están bajo una creciente presión para conseguir producir más con menos. **¿Pero que significa esto en términos reales? ¿Cómo afecta a las aves?** Adrian Marshall, responsable técnico para el sudeste de Lohmann GB, ha valorado lo que realmente estamos pidiendo a nuestras gallinas y lo que esto significa en términos de nutrición. Los resultados pueden sorprender.

Con la actual genética Lohmann, produciendo más huevos que nunca y los crecientes requerimientos para conseguir ciclos productivos más largos nunca ha sido tan importante como hoy entender cuáles son esos requerimientos nutricionales.

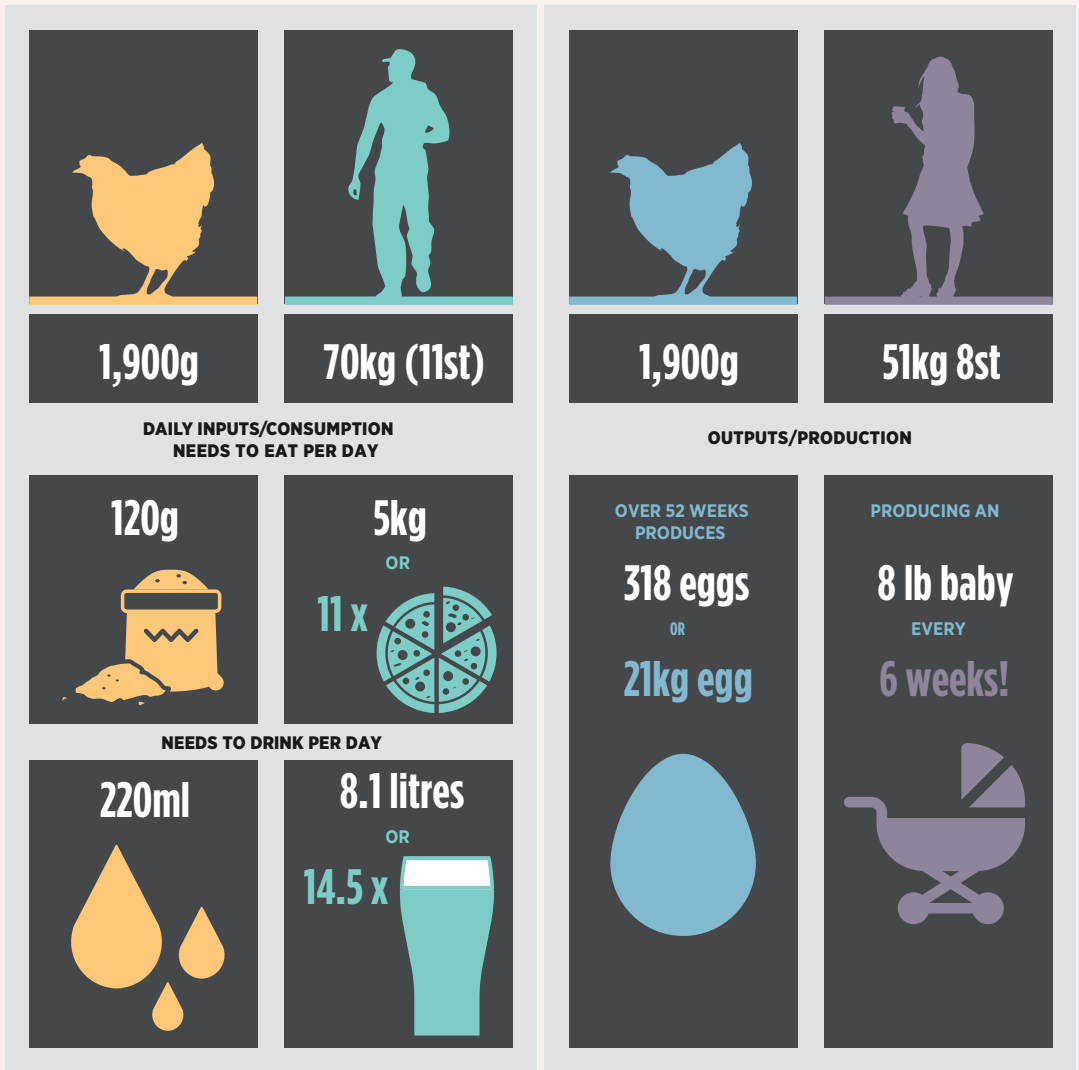
➔ Al hablar con muchos productores, cada vez tienen más peso la frase **“obtienen en función de lo que inviertes”**.

Con la creciente demanda de huevos; unos ciclos de puesta más largos con un amplio rango de clasificación de huevos y óptima calidad de cáscara serán básicos para satisfacer la demanda de supermercado, lo cual también garantizará rentabilidad al productor cuando los márgenes son ajustados.

Muchos productores saben exactamente cada día el dato de lo que comen y beben sus aves, pero ¿entendemos lo que una ponedora es capaz de exportar con ello? Para ponernos en contexto, hemos comparado la moderna ponedora a un humano tanto en sus "inputs" como en sus "outputs" (ver figuras 1 y 2). Al mirar los inputs, es vital recordar que estos son requerimientos diarios.

Figura 1. *If we were hens: Modern layer vs a human male*

Figura 2. *Modern layer vs a human female*



¿Podrías consumir 11 pizzas y 14 pintas y media? Esto es lo que debe hacer la actual ponedora para cumplir con los requisitos de producción de huevos. Esta comparación también muestra por qué cualquier mínimo problema con la alimentación o el agua puede tener un gran impacto sobre el rendimiento de un lote.

Pero, **¿qué pasa con los huevos (producción) de la ponedora?** "Tamaño de huevo" es punto clave en este momento. Un huevo por día puede no parecer mucho pero si nos fijamos en el potencial total de exportación de una ponedora y hacemos la misma comparación con los insumos necesarios para ello ¡Los resultados pueden hacer que se le llenen los ojos de lágrimas (ver figura 2)!

Lo anterior es solo la mitad de la historia sobre los huevos. Los mercados actuales tienen claras preferencias por los huevos grandes, que la ponedora Lohmann Brown Classic puede producir, pero **¿cuál es el ciclo del tamaño del huevo y qué podemos esperar en las diferentes etapas de su vida?**

Con las estadísticas anteriores se puede ver que la ponedora Lohmann está seleccionada para producir y mantener un huevo grande, tal y como demanda el mercado actual. Estos resultados pueden adaptarse a las necesidades de cada productor trabajando con iluminación en la recría "estimulación en función del peso corporal" y la nutrición pero, también hay que mirar "a largo plazo" teniendo en cuenta un mercado actual que demanda ciclos largos de producción, un mejor retorno de la inversión y cubrir la demanda de un huevo grande.

Ya sea un objetivo de producción de huevos pequeños/medianos o grandes, la historia es la misma.

- | **El potencial de exportación de la ponedora Lohmann está basado en su eficiencia productiva, para lo que es clave una buena nutrición acompañada de un correcto consumo de pienso. Cuando los pones en contexto con un humano todos podemos estar de acuerdo en que la ponedora moderna es una productora muy eficiente.**

Lohmann continúa desarrollando sus líneas de ponedoras para asegurar que todos nosotros tengamos aves que puedan satisfacer las demandas del mercado actuales y futuras.